

MIETE & MIETE MIT KAUFPTION

KAMMERN IM LIESINGTAL

Familienfreundlich und barrierefrei Wohnen

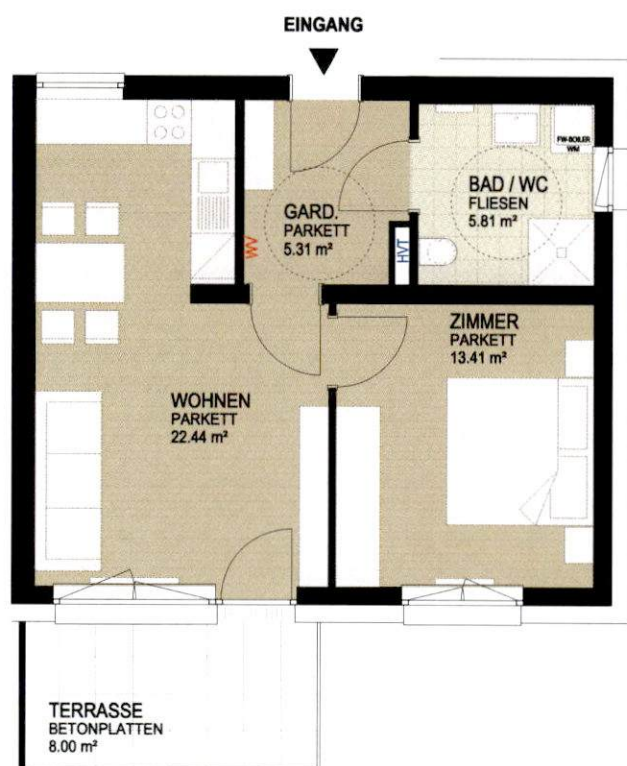
- 9 reihenhausartige Wohnungen in Miete mit Kaufoption
- 6 barrierefreie Wohnungen in Miete
- 46 - 90 m² Wohnungsgrößen
- sonnige Lage

Familienfreundlich und barrierefrei Wohnen in Sonnenlage

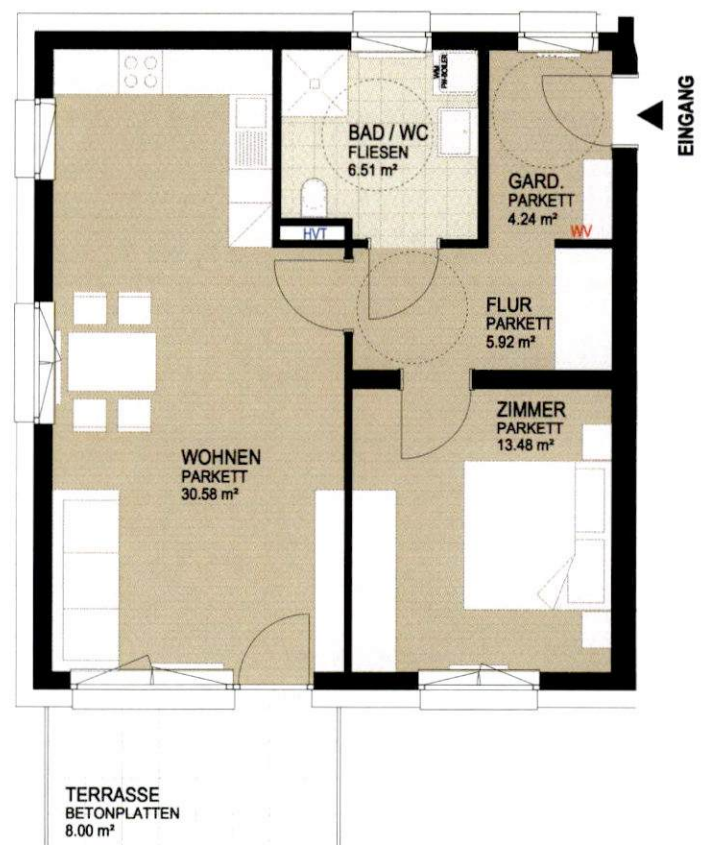
- 15 geförderte Wohnungen
- Wohnungsgrößen: 46 - 90 m²



Beispiel 1 | 2 Zimmer Wohnung barrierefrei | 47 m²

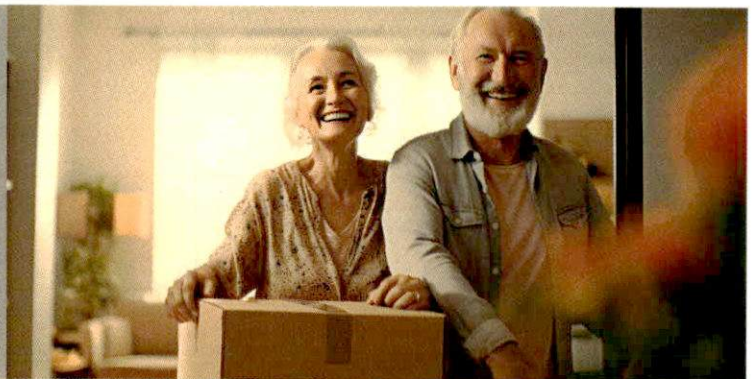


Beispiel 2 | 2 Zimmer Wohnung barrierefrei | 60 m²





ÖKOLOGISCHE
BAUWEISE



TERRASSE MIT GARTEN,
BALKON



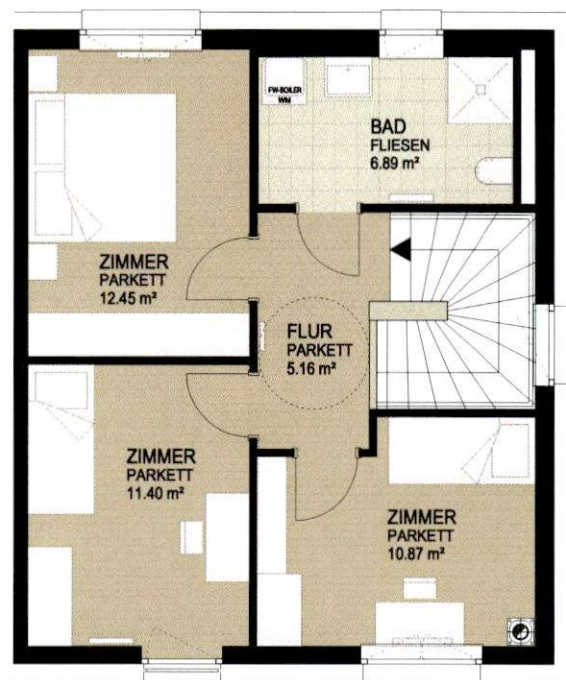
HWB

27,2 kWh/m²a

f_{GEE}: 0,58



Beispiel 3 | 4 Zimmer Wohnung reihenhausartig | 90 m²





Wir sind für Sie da!

Informationen und Vormerkungen:

03612/273-8100

Besuchen Sie uns auch auf unseren Social Media Kanälen!



wohnbaugruppe.at



Jetzt kostenlos downloaden:

EMMA-App der Wohnbaugruppe für Smartphones

Ihr Verlässlicher Partner in allen Fragen des Bauens und Wohnens!

Die Wohnbaugruppe ENNSTAL errichtet und verwaltet Wohnungen und Bauten für alle Lebensbereiche - Kindergärten, Schulen, Studentenwohnhäuser, Seniorenwohnhäuser, seniorenbetreute Einrichtungen, Kommunalbauten, Sport- und Freizeitanlagen - und schenkt auch der Sanierung von Bauwerken ihren besonderen Augenmerk. Mittlerweile verwalten die Unternehmen der Wohnbaugruppe in über 160 Gemeinden etwa 50.000 Wohnungen, Geschäftslokale, Amtsgebäude, Ordinationen, Garagen etc.

Alles aus einer Hand!

Von der Planung und Bauleitung über die Finanzierung bis hin zur Verwaltung der Objekte wird alles von den Spezialisten der Wohnbaugruppe selbst abgedeckt.

Verantwortung für die Zukunft!

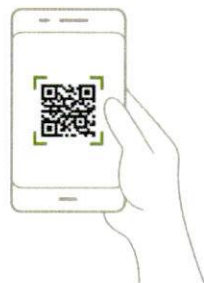
Was oft nach einer hohlen Phrase klingt, wird von den Unternehmen der Wohnbaugruppe sehr ernst genommen. Ökologie, Energieeffizienz in Verbindung mit einer bedarfs- und zielgruppengerechten Architektur bilden die Schwerpunkte der Unternehmensgruppe. Seit mehr als 15 Jahren ist die Nutzung von Sonnenenergie und das energieeffiziente Bauen ein großes Anliegen der Wohnbaugruppe ENNSTAL.

Der ständigen Weiterentwicklung im Wohnbau und der beharrlichen Umsetzung der umweltschonenden Bauprojekte ist es zu verdanken, dass die Wohnbaugruppe ENNSTAL die erste Adresse im umweltfreundlichen und energieeffizienten Wohnbau ist und auch schon mehrfach für ihr Engagement ausgezeichnet wurde.

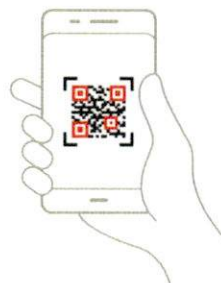
Mobile Projektinfos



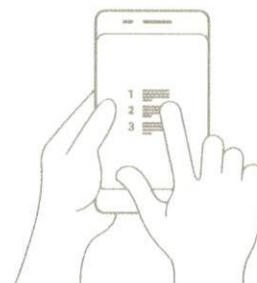
Und so funktioniert's →



1. Code einscannen



2. Code wird übersetzt

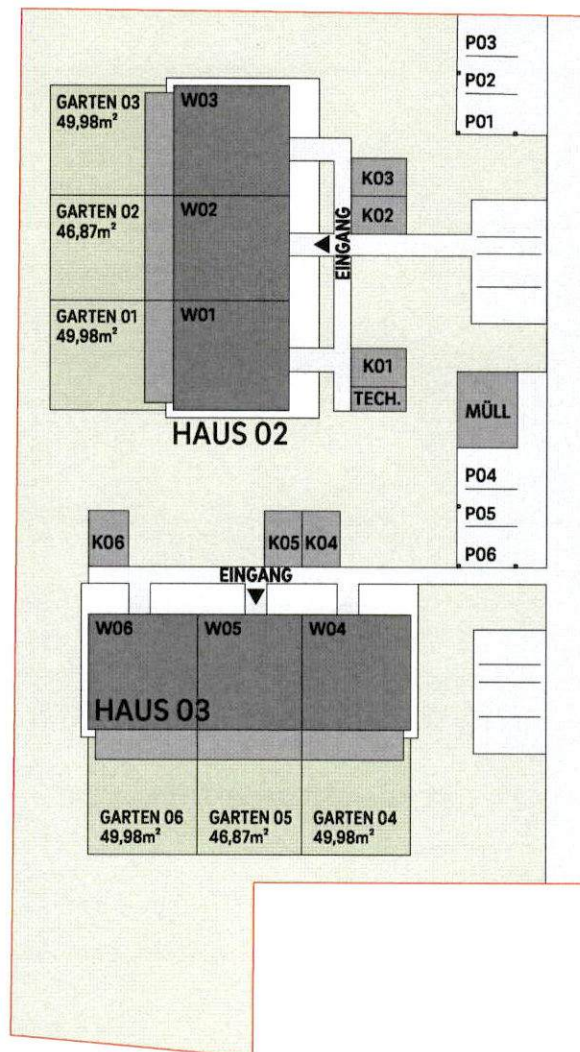


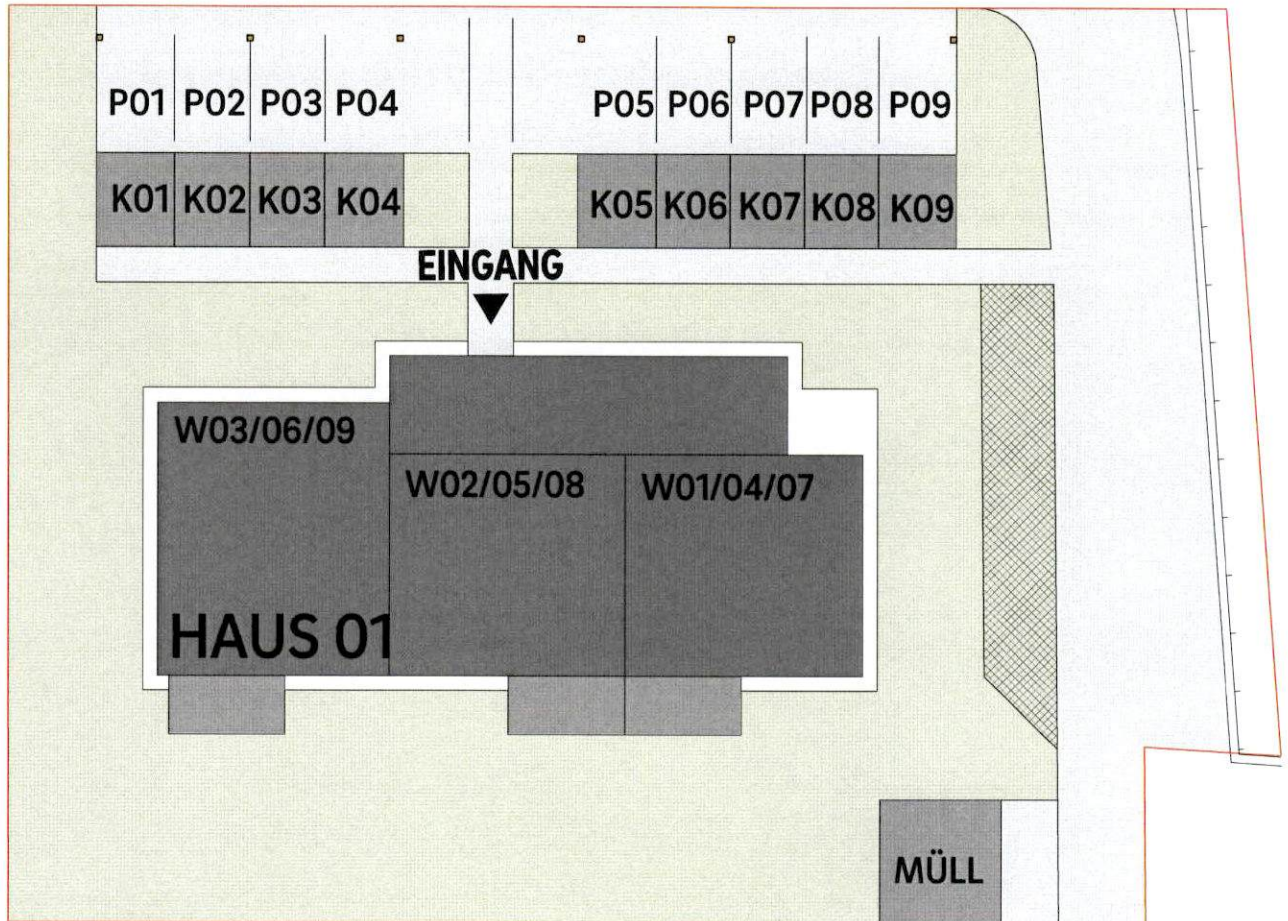
3. Weiterleitung zur Projektseite

**Bauen.
Wohnen.
Vertrauen.**

Verkaufsunterlagen vorbehaltlich Druck- und Satzfehler. Änderungen in der Ausstattung, Planung usw., die sich aus baubehördlichen oder sonstigen öffentlich rechtlichen Vorschriften, aus Auflagen des Förderungsgebers oder bautechnischen bzw. bauwirtschaftlichen Erfordernissen ergeben, sind möglich.

Gemeinnützige Wohnungs- und Siedlungsgenossenschaft ENNSTAL reg. Gen. m. b. H. Liezen
Siedlungsstraße 2 | 8940 Liezen | 03612 273-0 | office@wohnbaugruppe.at | www.wohnbaugruppe.at


LAGEPLAN M1:500

LAGEPLAN M1:250

